

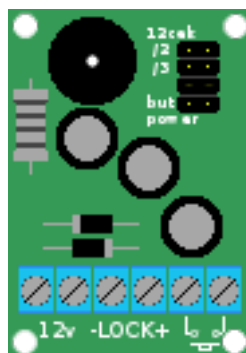
Описание

Плата управления электромагнитным замком (далее - плата управления) ПУ-06 предназначена для управления электромагнитным замком с помощью кнопки разблокировки замка ("ВЫХОД"). Время задержки, на которое отключается электромагнитный замок, задается перемычками на плате в пределах от 2 до 12 секунд. Обработка задержки сопровождается непрерывным звуковым сигналом.

Для корректной работы с электромагнитными замками разных производителей предусмотрена схема размагничивания якоря, которая предотвращает "прилипание" двери к обесточенному замку.

⚡ Внимание! Плату управления недопустимо использовать для работы с электромеханическим замком — это приведет к выходу замка из строя.

Основные технические характеристики платы управления ПУ-06



↑ ↑ ↑ ↑ ↑ ↑
1 2 3 4 5 6

Напряжение питания: $12V \pm 20\%$ постоянного тока, либо $12V-10\%$ переменного;
Ток нагрузки не более 1А,
Время отпирания замка от 2 до 12 сек.

Установка перемычек:

/2 - деление максимального времени на два ($12 / 2 = 6$ секунд)

/3 - деление максимального времени на три ($12 / 3 = 4$ секунды)

(если установлены обе перемычки, время делится на шесть, 2 секунды)

Button power - питание для двухпроводных сенсорных кнопок компании "ДАКСИС".

Назначение контактов:

1-2. Питание 12В (полярность подключения - любая)

3-4. Магнитный замок

5-6. Кнопка "Выход" (нормально-разомкнутая, слаботочная)

Установка платы управления

Подключите плату управления как показано на схеме.

⚡ Внимание: Не производите подключение платы управления при включенном питании. После подключения платы управления включите напряжение питания - раздастся звуковой сигнал, электромагнитный замок заблокирует дверь.

ⓘ Предупреждение: При включении платы происходит первоначальная разблокировка замка. По истечении времени, заданного перемычками, замок перейдет в дежурное состояние.

Настройка платы управления

Смена длительности открывания замка

1. Установите переключки в соответствии с необходимым временем открывания замка.
Длительность открывания замка у платы управления устанавливается в пределах от 2 до 12 секунд.

Приложение 1. Распиновка разъемов и схема подключения.

Гребенка для переключки конфигурации:

(для примера — установлено время открывания 6 секунд)



/2

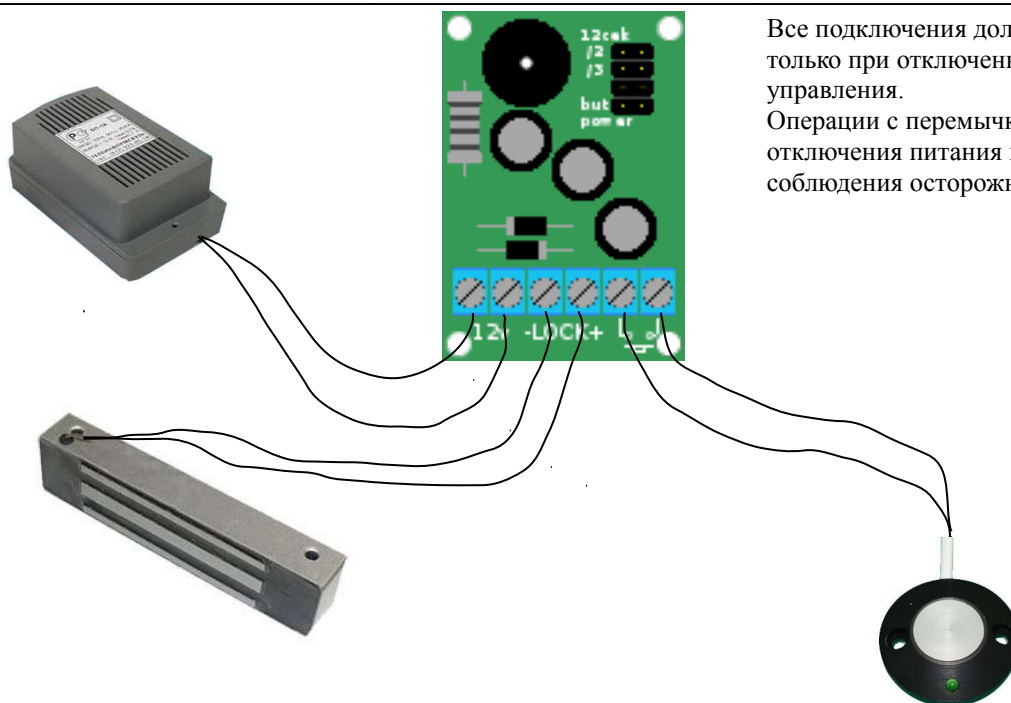
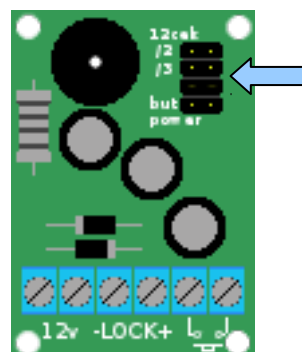
• • /3



Button power

В зависимости от требуемой величины задержки может быть установлено несколько переключек. Назначение переключек описано на странице 1.

Нижняя переключка устанавливается только для использования с двухпроводными сенсорными кнопками компании "ДАКСИС"



Все подключения должны осуществляться только при отключенном питании платы управления.
Операции с переключками допускаются без отключения питания при условии соблюдения осторожности.

Подробное назначение каждой клеммы описано на странице 1 настоящего руководства.

Реквизиты производителя:

ООО «ДАКСИС» ИНН 7723813057 КПП 772301001 ОГРН 1117746752640 ОКАТО 45290590000 ОКПО 30262878 ОКВЭД 32.10.6

Р/С 40702810400030003348 в АКБ «АВАНГАРД» (ОАО), Москва К/СЧ 30101810000000000201 БИК 044525201

Адрес:

115088, г.Москва, ул. Южнопортовая, дом 7, комната 39

Телефон +7 (499) 999-0168 (многоканальный) время работы с 10.00 до 18.00, выходной суббота и воскресенье

Телефон технической поддержки +7 (925) 280-5520 время работы с 10.00 до 18.00, выходной суббота и воскресенье

Сайт: www.dacsys.ru